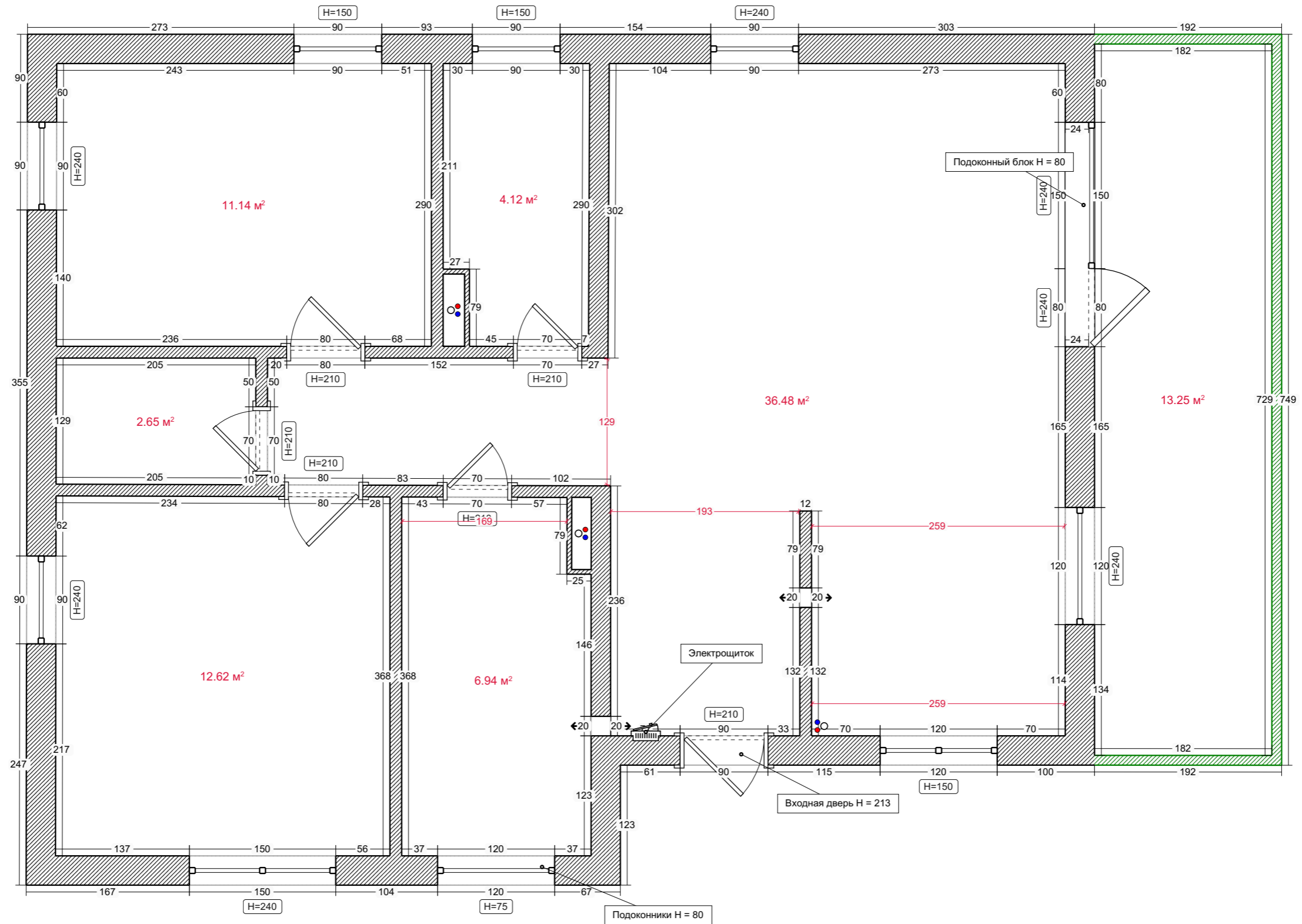





Исходный план





Условные обозначения:

 Существующая стена

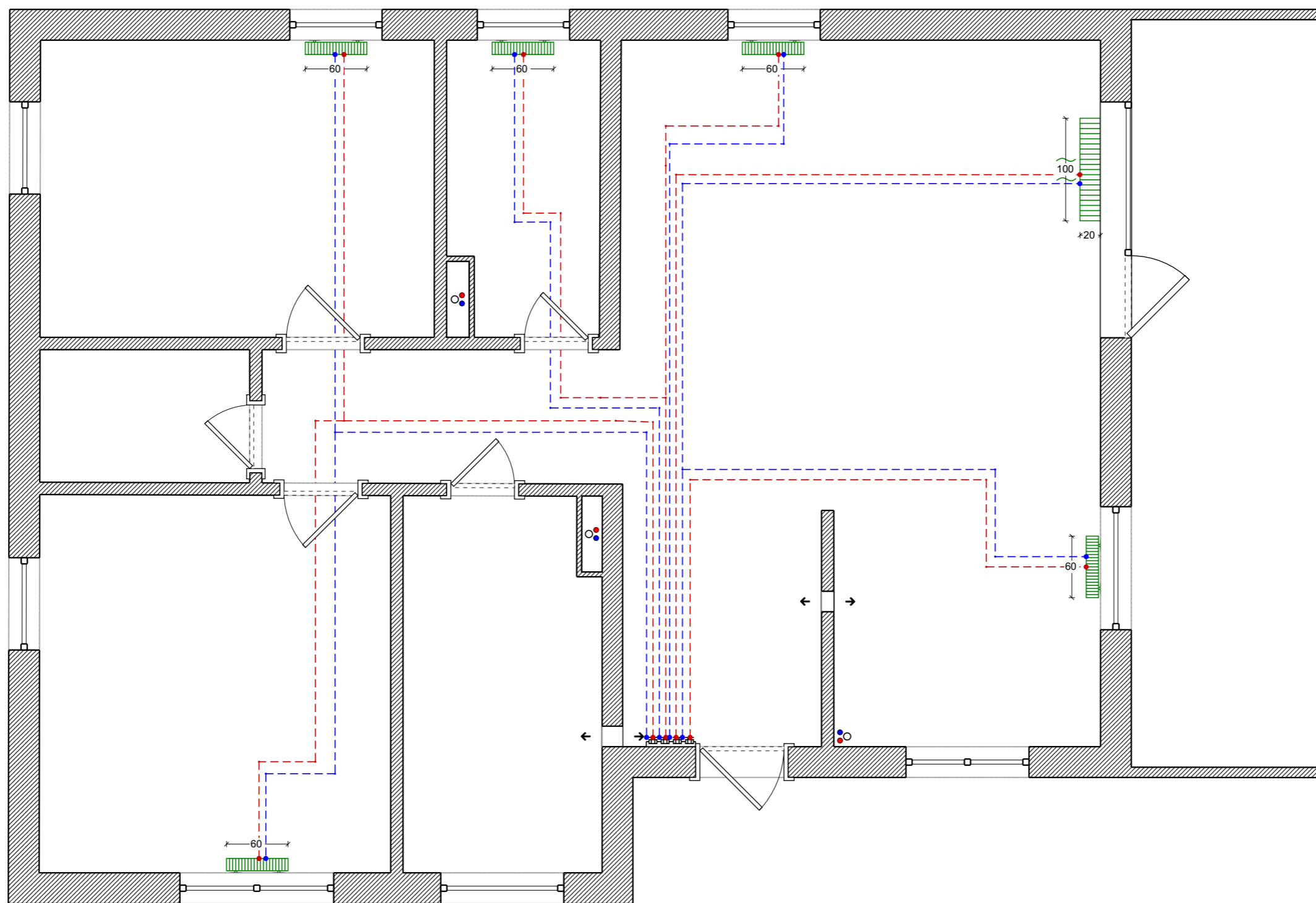
 Сантехнический стояк

 Балконная стена


 Электрощиток

 Выход вентиляции



Радиаторы




Условные обозначения:

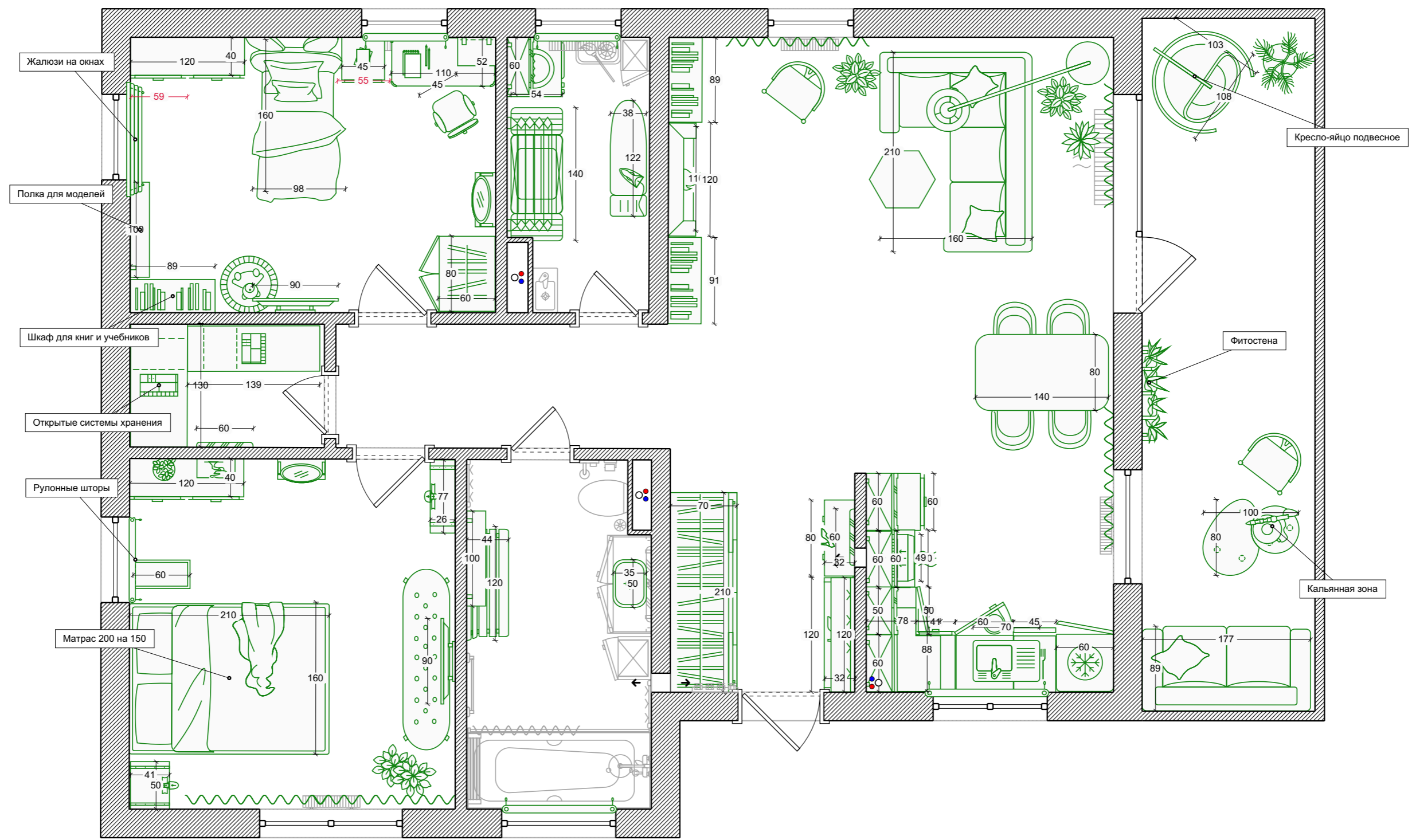
 Радиатор стальной

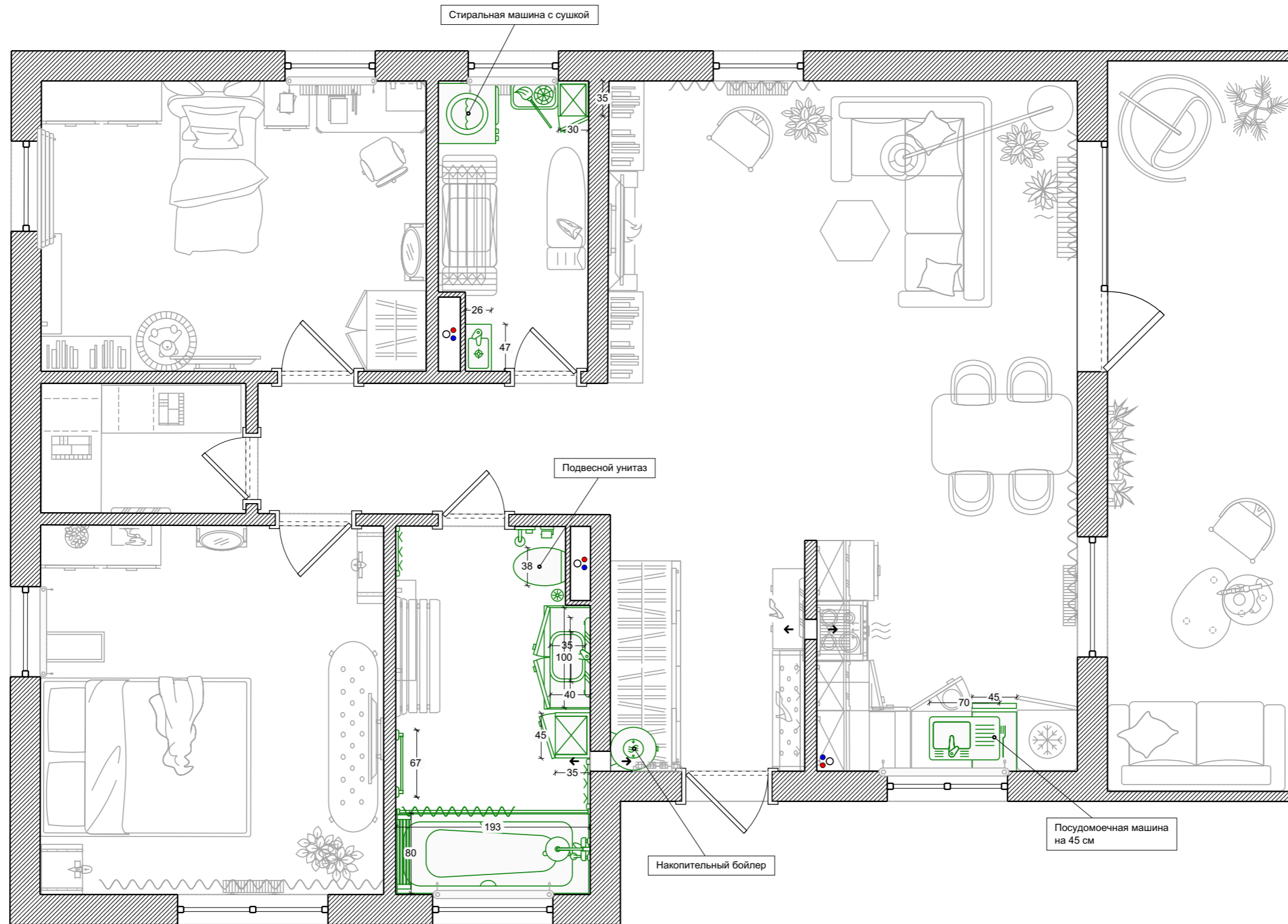
 Магистраль подачи


 Конвектор напольный

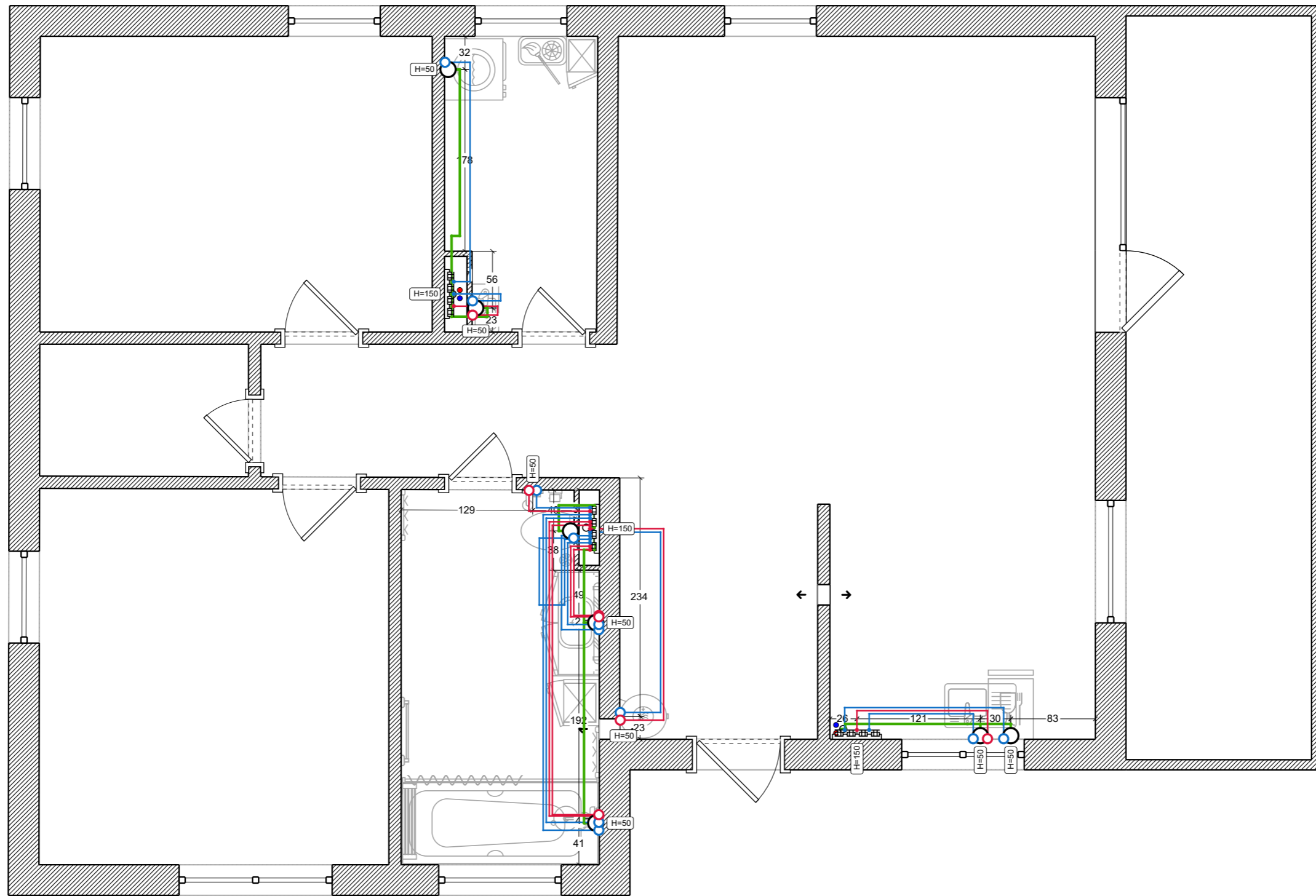
 Магистраль обратная

 Отопительный коллектор



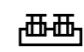



Водоснабжение





Условные обозначения:

- Вывод холодной воды
- Вывод горячей воды
- Вывод канализации

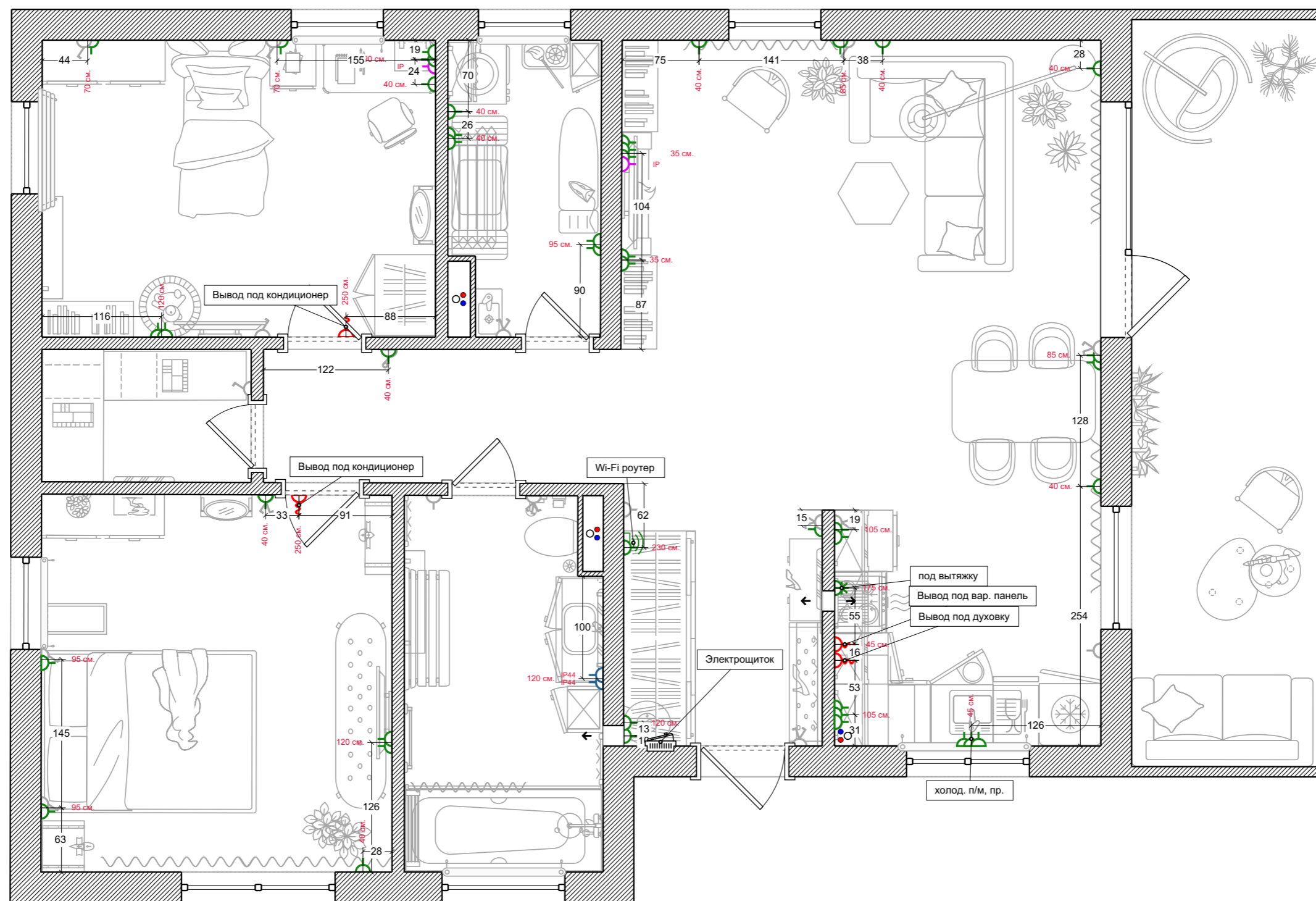
 Коллекторный узел

 Водопроводная труба ХВС

 Водопроводная труба ГВС


 Канализационная труба


Розетки





Условные обозначения:


 Стандартная розетка

 Вывод провода 220В

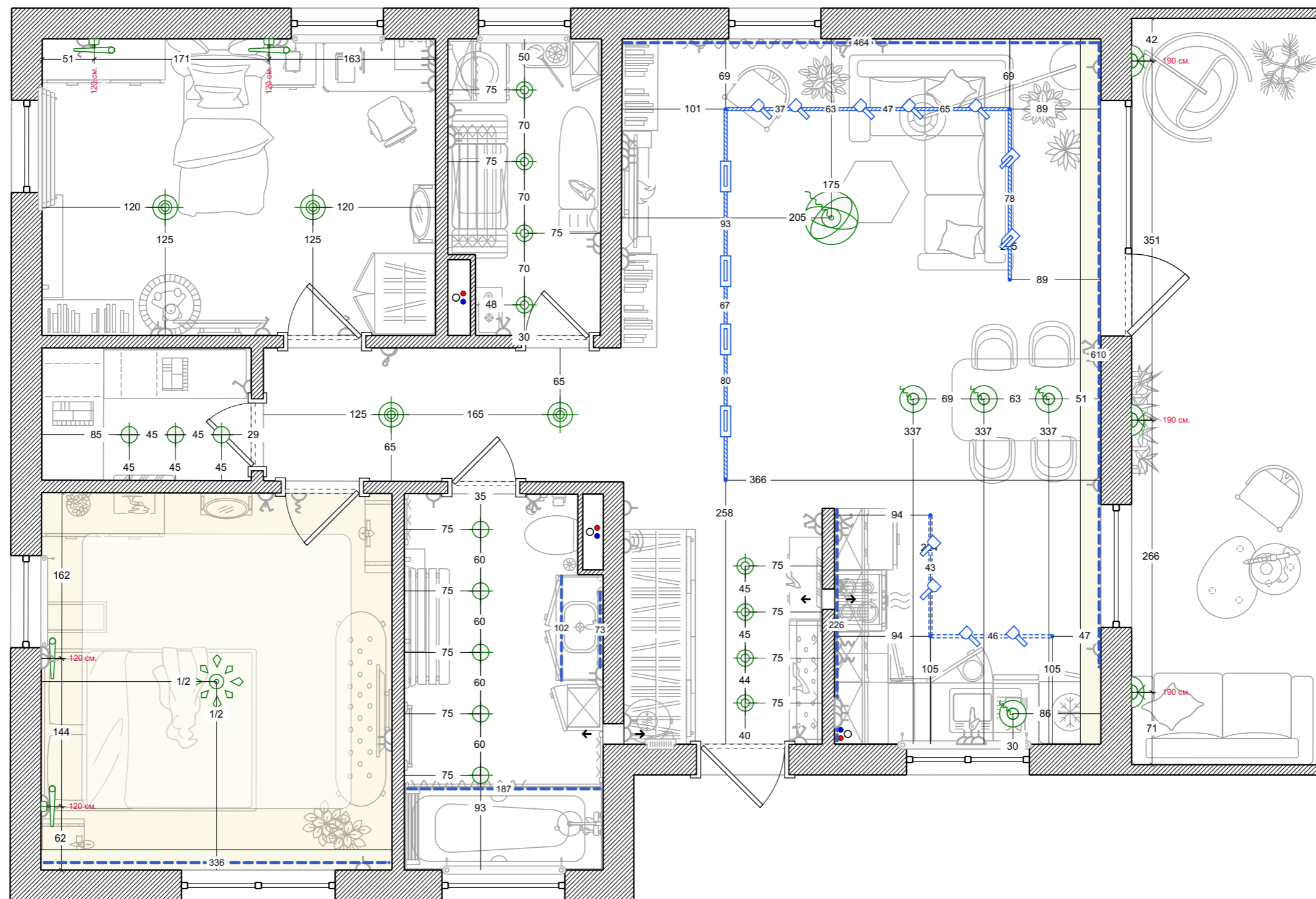
 Розетка с влагозащитой

 Силовая розетка

 Слаботочная розетка

 Wi-fi роутер

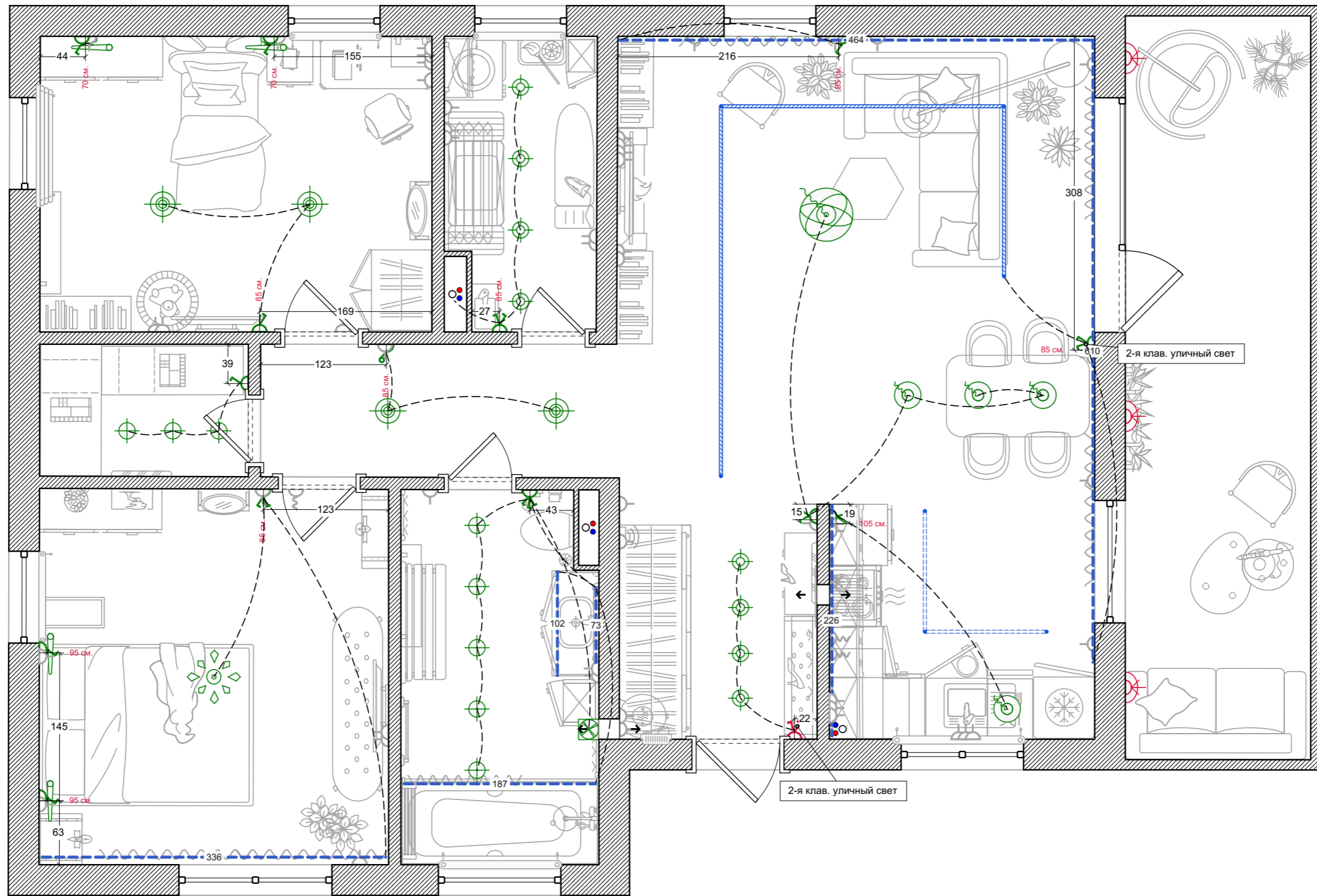
Освещение






Условные обозначения:



- | | | | | | | | |
|--|-----------------------|--|------------------------|--|-------------------------|--|--------------------------|
| | Светильник-бра | | Подвесная люстра | | Светильник-палка | | Подвесная трековая шина |
| | Потолочный светильник | | Подвесной светильник | | Светильник встраиваемый | | Встроенная трековая шина |
| | Хрустальная люстра | | Светодиодная подсветка | | Светильник накладной | | |

Выключатели

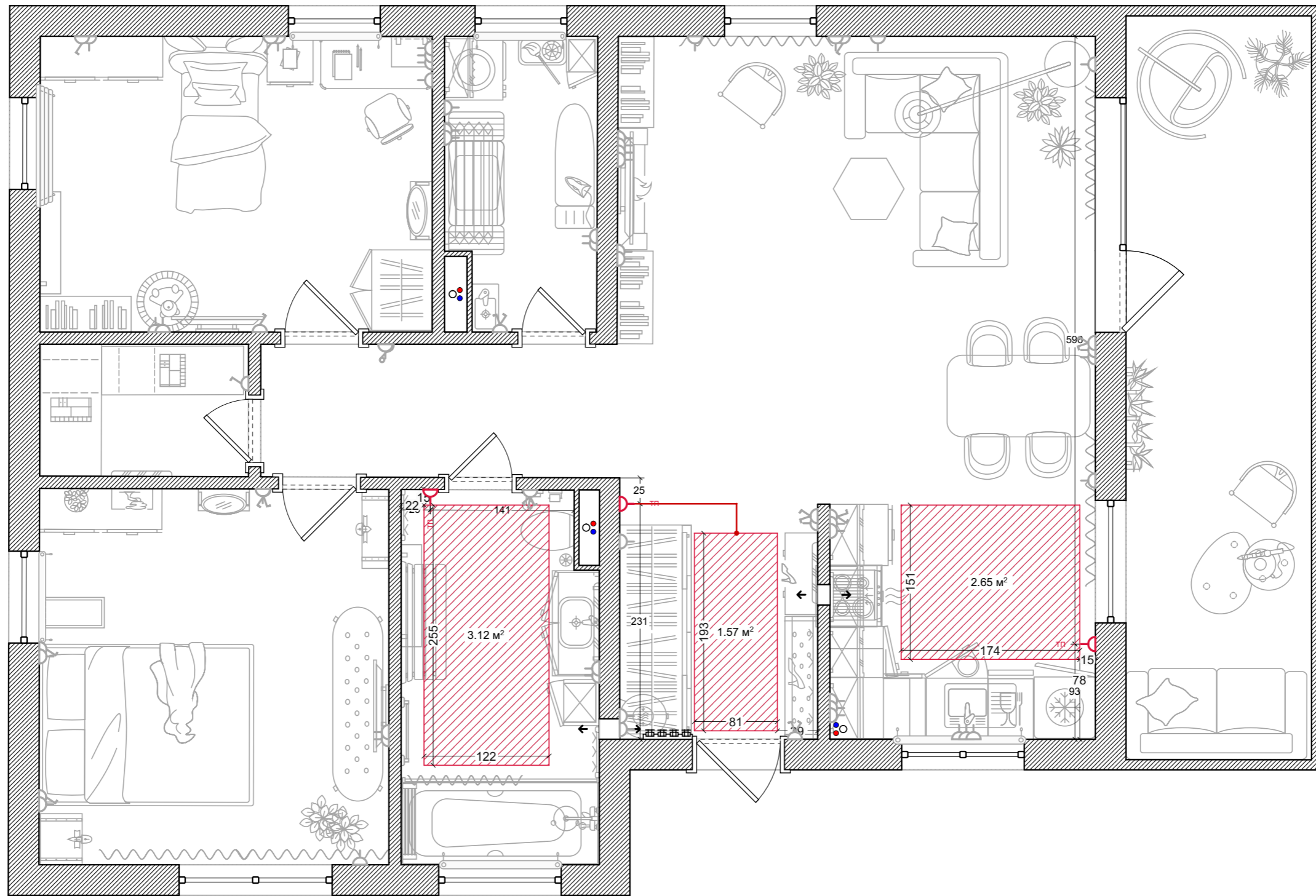


Условные обозначения:



-  1-клавишный выключатель
-  2-клавишный выключатель
-  3-клавишный выключатель

-  1-кл. проходной выкл.
-  Соединительный провод

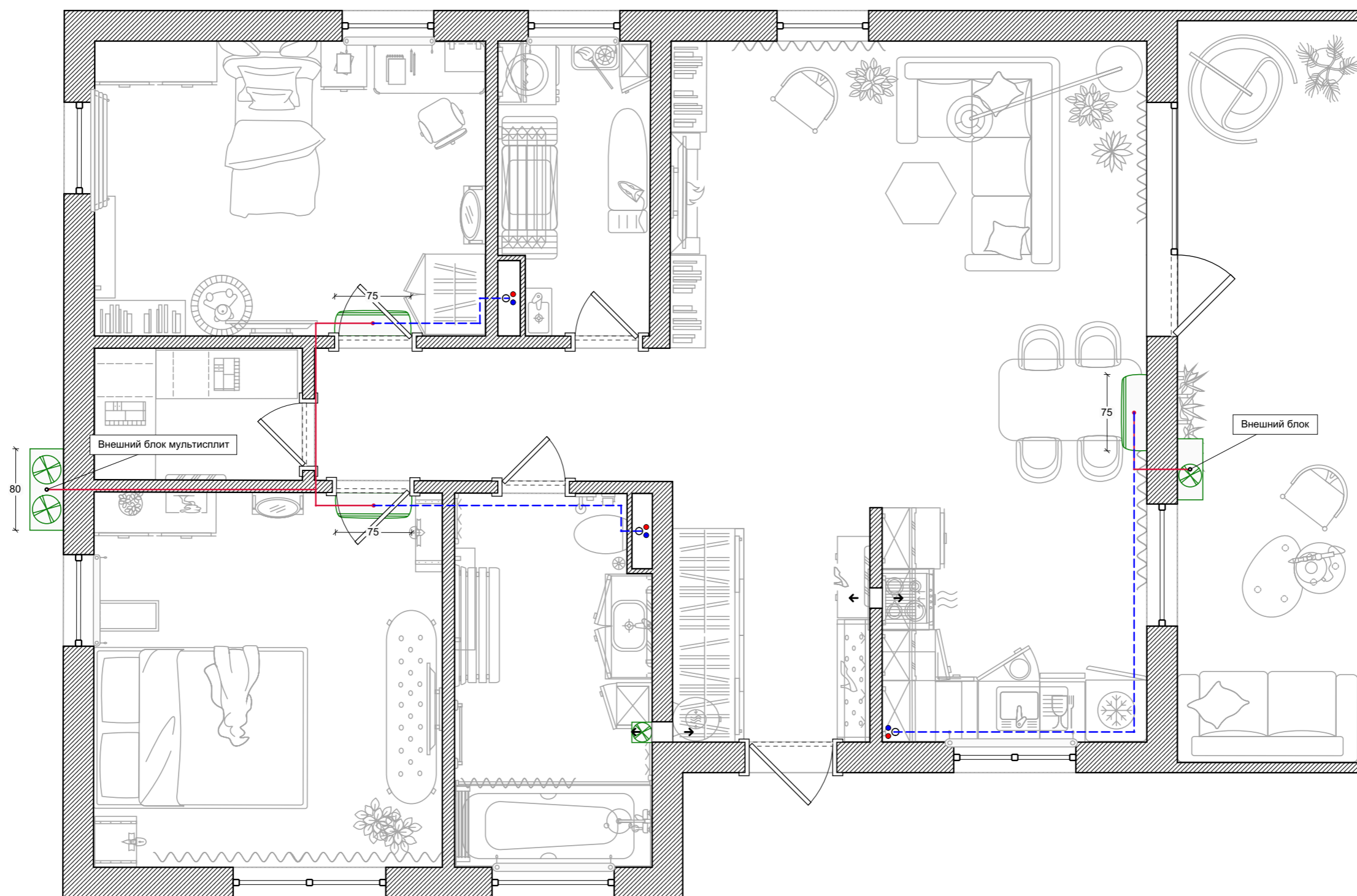
Теплые полы



Условные обозначения:

-  Кабельный теплый пол
-  Соединительный провод

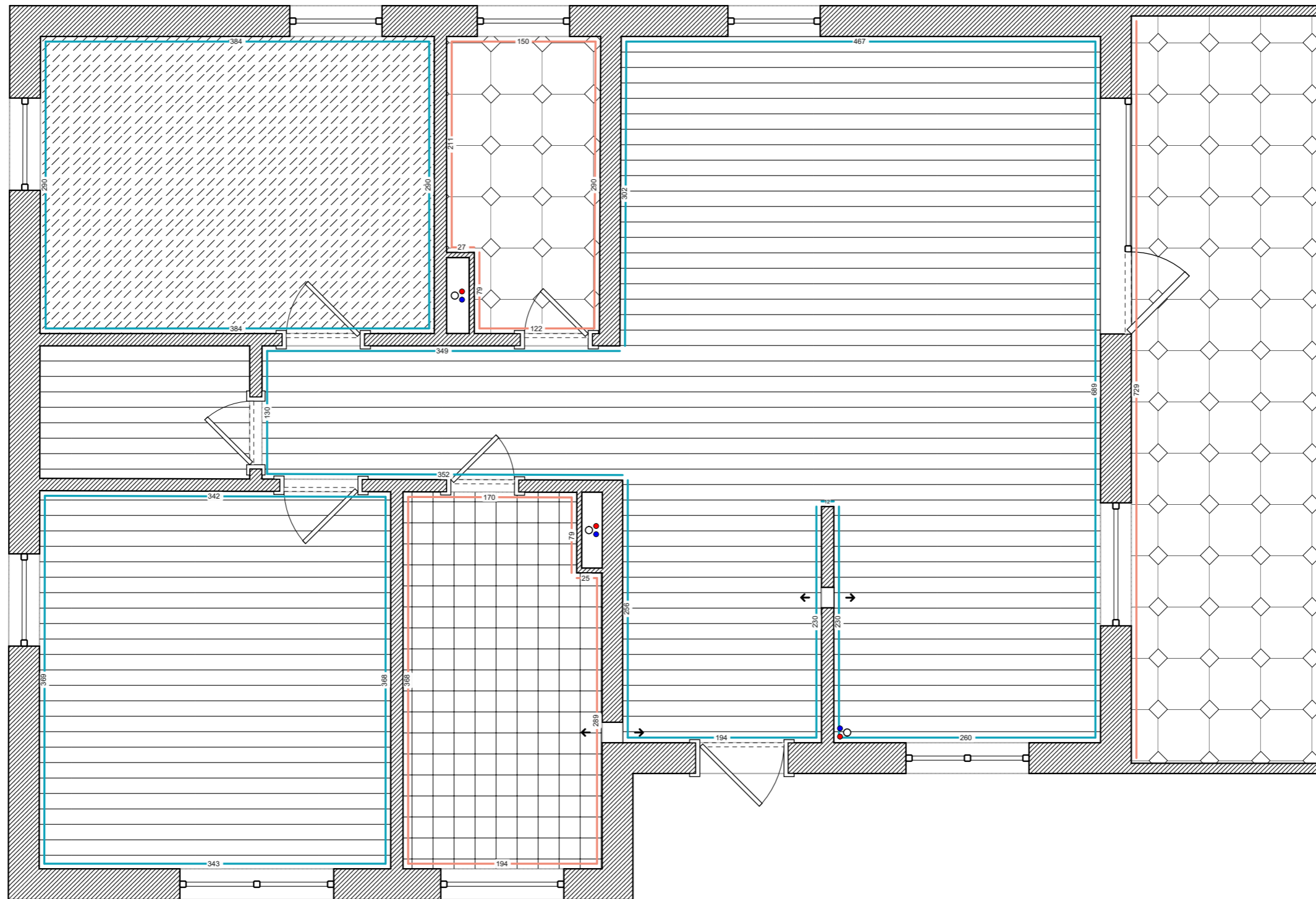
Кондиционеры



Условные обозначения:

- | | | | |
|--|---------------------------|--|-------------------------|
| | Внешн. блок сплит-системы | | Вытяжной вентилятор |
| | Внешн. блок мультисплит | | Трубопровод для дренажа |
| | Внутр. блок сплит-системы | | Соединительный кабель |

Напольные покрытия



Условные обозначения:



Ковролин



Ламинат

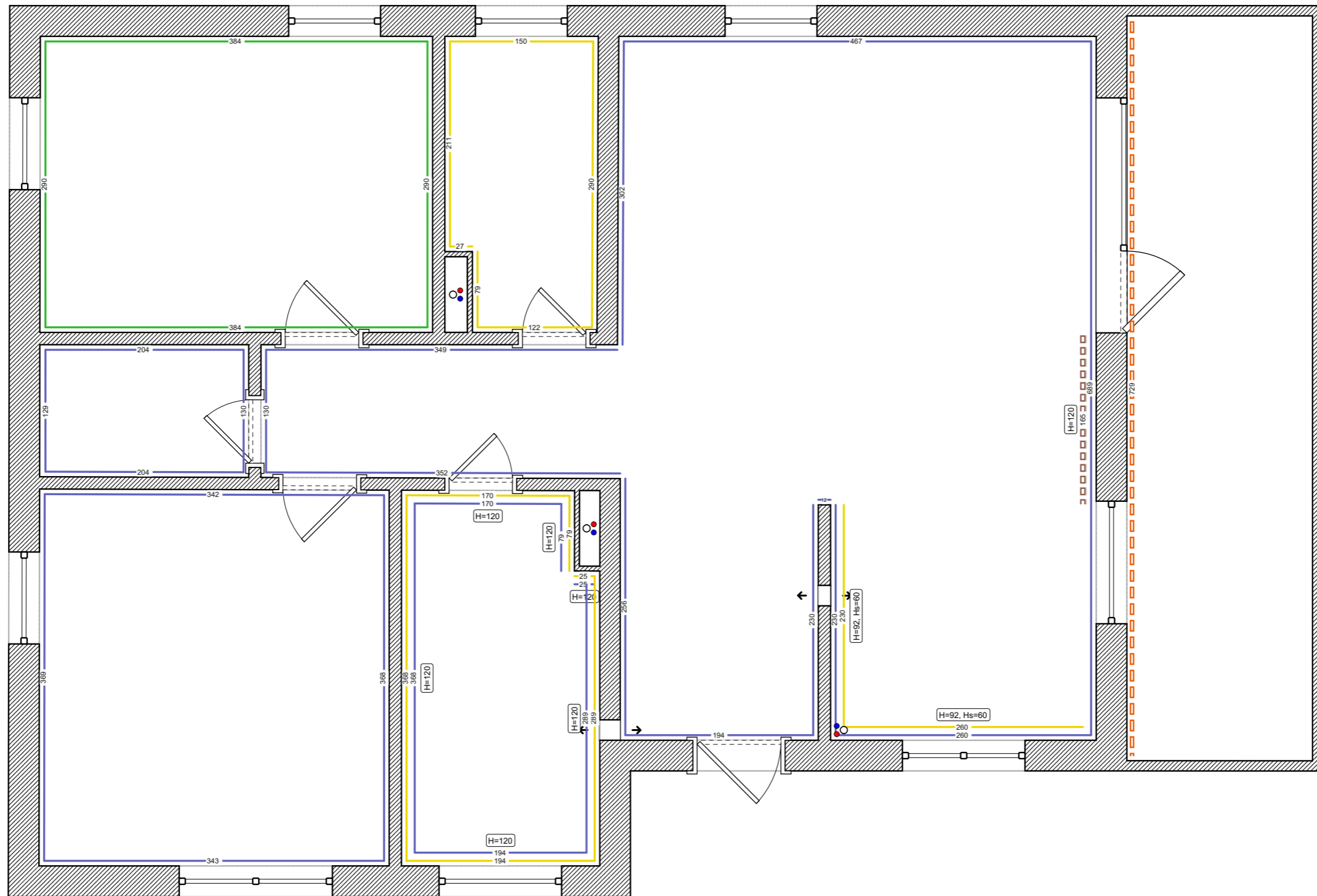
— Плинтус полиуретановый



Метлахская плитка

— Плинтус из плитки

Отделка стен

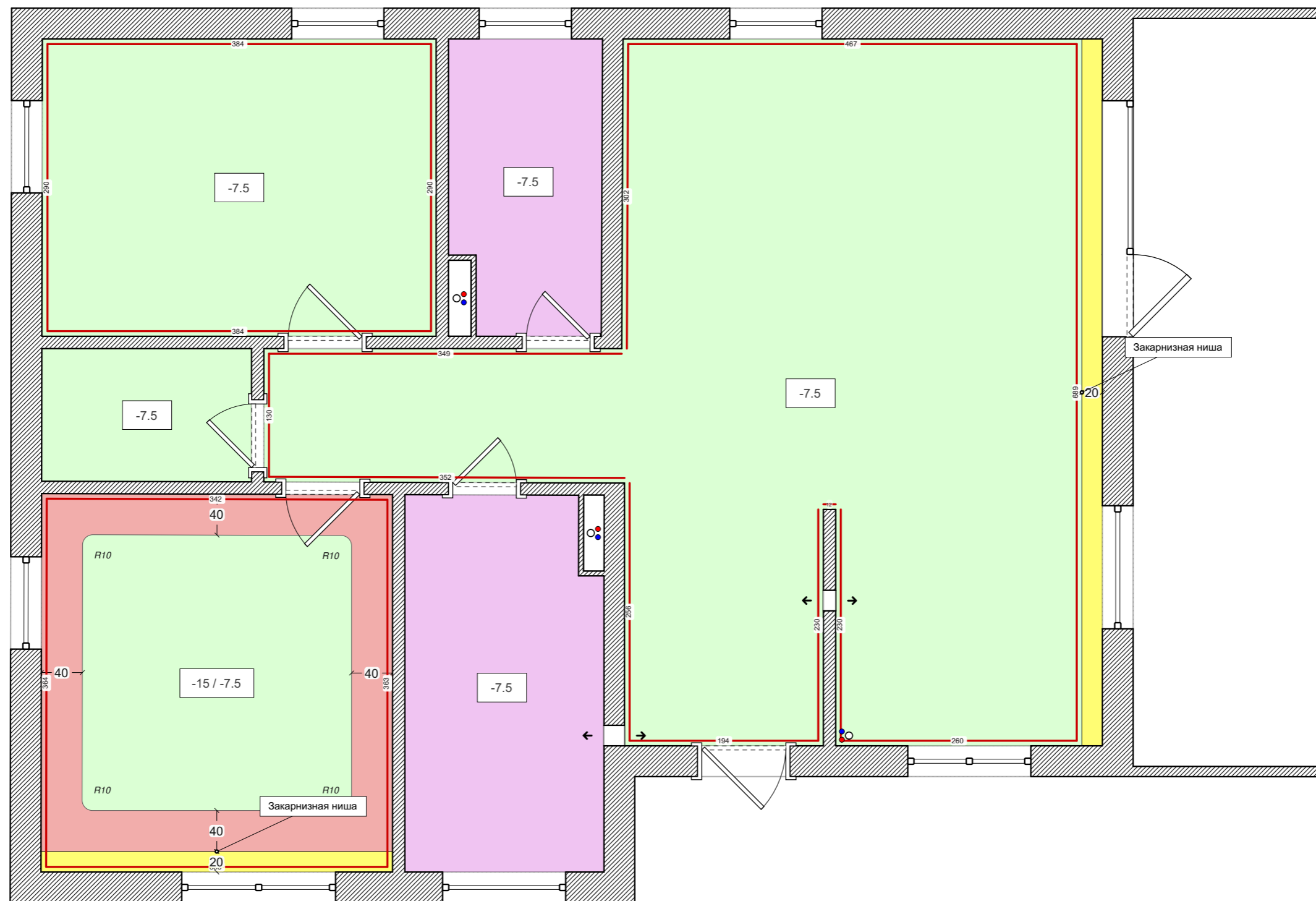


Условные обозначения:

- Покраска стен
- Клинкерный кирпич
- Облицовка плиткой

- Пристенные рейки
- Поклейка обоев

Потолки

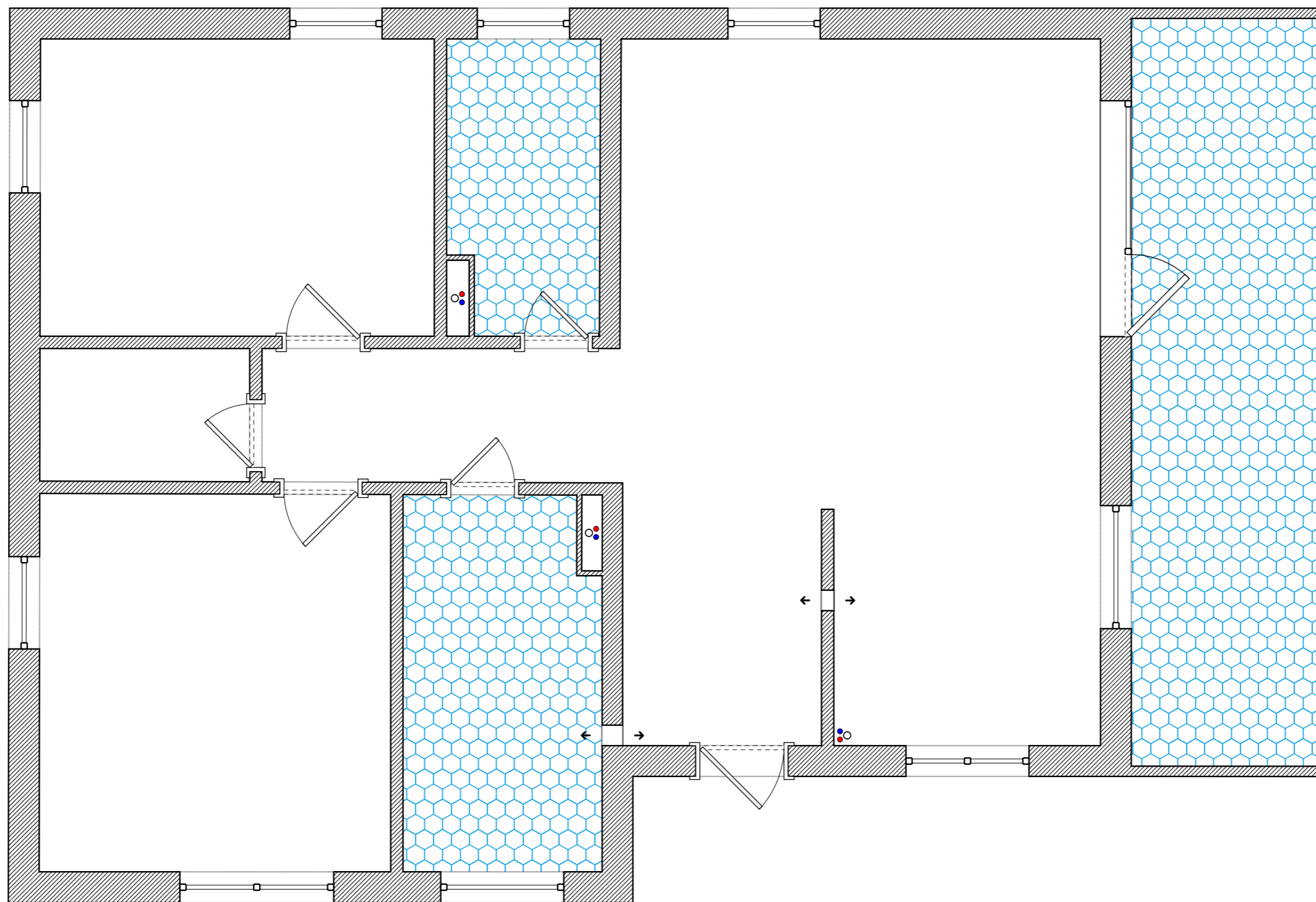


Условные обозначения:

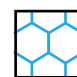
- Натяжной потолок
- Гипсокартонный потолок
- Реечный потолок

- Двухуровневый потолок
- Закарнизная ниша

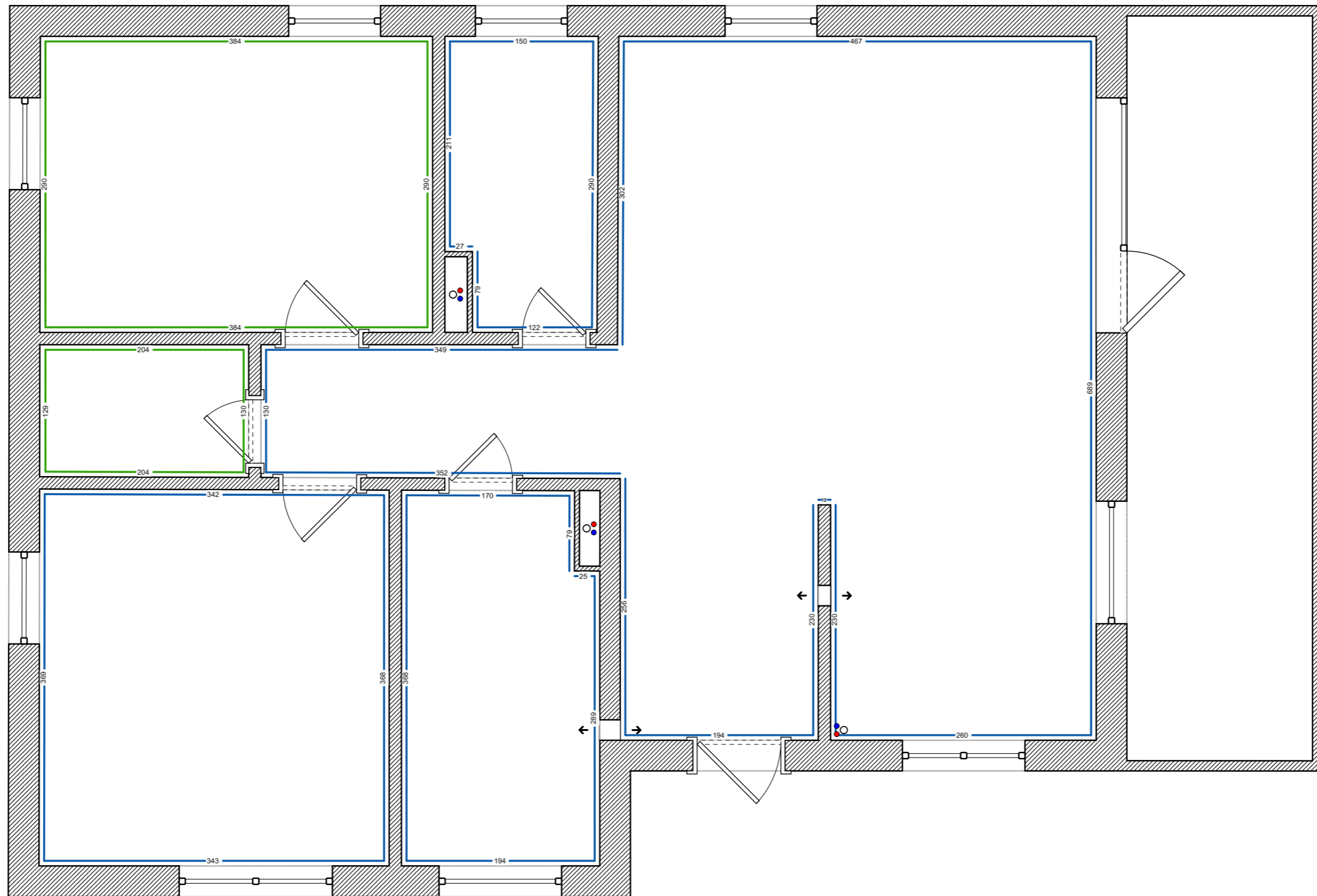
Гидроизоляция



Условные обозначения:

 Обмазочная гидроизоляция

Штукатурка



Условные обозначения:

- Штукатурка по маякам
- Штукатурка под правило

Стяжка

